

Haltentfall in Wiesental für Züge in Richtung Mannheim

Pendelbusverkehr Wiesental ◀▶ Waghäusel

29.01. (5.00 Uhr) – 07.04.2018 (23.00 Uhr)



QR-Code der
betroffenen Strecke

Bauinformationen

Bahnhofspläne

Ersatzbusverkehr

Verehrte Reisende,

der **Bahnhof Wiesental** wird für den künftigen S-Bahnbetrieb ertüchtigt. Die Arbeiten beginnen am **Bahnsteig 1** für die Züge in Richtung Mannheim, der auf 76 cm aufgehört wird. Der Bauzeitraum: 29.01. (5.00Uhr) – 07.04.2018 (23.00Uhr).

Passend zu jedem Zug nach Mannheim zwischen 5.00 Uhr und 23.00 Uhr, der normalerweise in Wiesental halten würde, verkehrt in der Regel 18 Minuten früher ein Zubringerbus nach Waghäusel, wo dieser Zug erreicht wird. Genauso fährt nach jeder Zugankunft aus Richtung Karlsruhe in Waghäusel ein Bus nach Wiesental. Sie erreichen so 18 Minuten später Ihr Ziel. Die Busse beider Richtungen sind in einem Fahrplan zusammen aufgeführt und nach Richtung verschieden farblich unterlegt. (Legende beachten)

Die Ersatzbusse verkehren in Waghäusel und Wiesental direkt am Bahnhof, in Wiesental wird zusätzlich am Marktplatz gehalten. Zwischen Wiesental Marktplatz und Waghäusel Bahnhof steht alternativ auch die Buslinie 125 zur Verfügung.

Der **Bahnsteig 2** in Wiesental (für die Züge in Richtung Karlsruhe) ist zunächst **nicht** von den Bauarbeiten betroffen. So kann in den Nachtstunden zwischen 23.00 Uhr und 5.00 Uhr trotz der Baustelle mit vier Zügen in Richtung Mannheim **am Bahnsteig der Gegenrichtung** gehalten werden. Die Züge sind im Fahrplan markiert. Wegen der hohen Streckenbelegung ist diese Lösung allerdings leider nur in den Nachtstunden möglich.

Alle Züge in Richtung Karlsruhe halten in Wiesental unverändert an Gleis 2, sodaß von Waghäusel aus je nach Uhrzeit auch ein Zug für den Weg nach Wiesental in Frage kommt.

Informieren Sie sich vor Ihrer Fahrt über die für Sie optimale Verbindung, siehe Seite „Infomöglichkeiten“. Für eventuelle Unannehmlichkeiten entschuldigen wir uns.

Ihre DB Regio AG
Region Mitte

Ihr QR-Code zum persönlichen Fahrplan



Tipp:

Erstellen Sie sich Ihren „Persönlichen Fahrplan“ für die Bauzeiten. Der persönliche Fahrplan kann individuell an eigene Wünsche und Bedürfnisse angepasst werden. Der Service steht Ihnen im Internet unter: www.bahn.de/persoelicherfahrplan zur Verfügung.

Zusätzliche Hinweise



Mobilitätseingeschränkte Fahrgäste bitten wir, sich über die Mobilitätshotline unter 0180 6 512 512* oder unter msz@deutschebahn.com anzumelden.

*(20 ct/Anruf aus dem Festnetz, Tarif bei Mobilfunk max. 60 ct/Anruf)



Bei baustellenbedingten Fahrplanänderungen benachrichtigen wir Sie kostenlos und ohne Werbung per E-Mail. Wählen Sie mit wenigen Klicks ihre Strecken aus: <http://bauarbeiten.bahn.de/baden-wuerttemberg> → Newsletter.



Bei Schienenersatzverkehr soll Ihnen dieses (lilafarbene) Symbol auf Bussen, Haltestellen und Aushängen durch seine Wiedererkennung bei der Orientierung behilflich sein.



Die Mitnahme von Fahrrädern im Bus ist leider nicht möglich.

Ihre Informationsmöglichkeiten

Internet	www.deutschebahn.com/bauinfo/bauinfos mit E-Mail-Newsletter und RSS-Feed www.vrn.de
Mobil	bauinfos.deutschebahn.com/mobile
App „DB Bauarbeiten“	bauinfos.deutschebahn.com/app (für Android und IOS)
Kundendialog DB Regio Mitte	Telefon 0621 830-1200 Regionaler Kundenservice: Mo.–Do. 7.00–18.00 Uhr, Fr. bis 16.00 Uhr Außerhalb der Bürozeiten Weiterleitung zu überregionalem Kundenservice Fax-Service: 0621 830-4188 E-Mail: kundendialog.mitte@deutschebahn.com
Videotext	SWR-Text Tafel 528-529
Die Service-Nummer der Bahn	0180 6 99 66 33 (20 ct/Anruf aus dem Festnetz, Tarif bei Mobilfunk max. 60 ct/Anruf) www.bahn.de/reiseauskunft
Aktuelle Betriebslage	Internet: ww.bahn.de/ris Mobil: www.mobil.bahn.de/ris

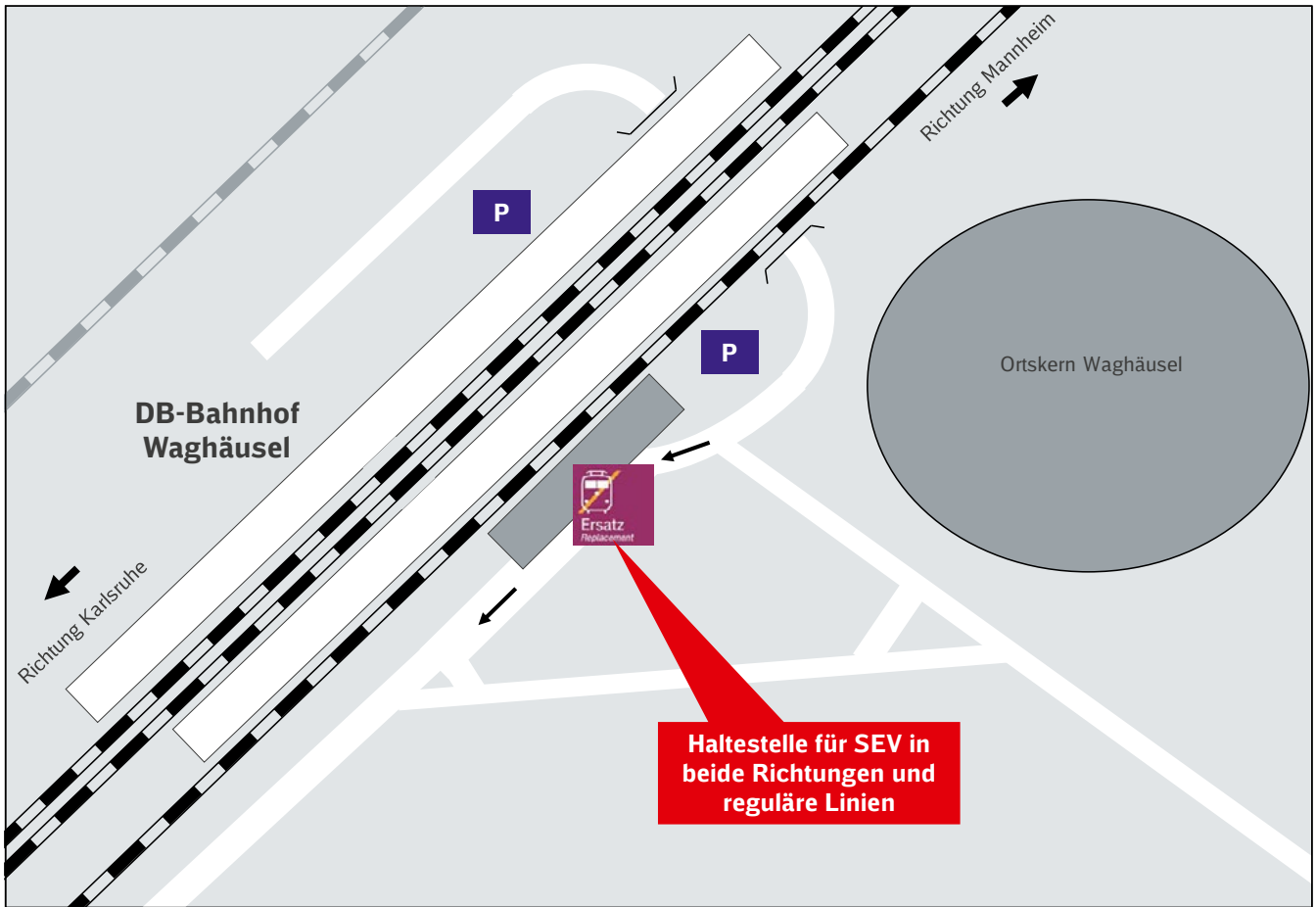
Ausführendes Busunternehmen

RVS Regionalbusverkehr Südwest
Karlsruhe
Servicetelefon 0721 96686-0

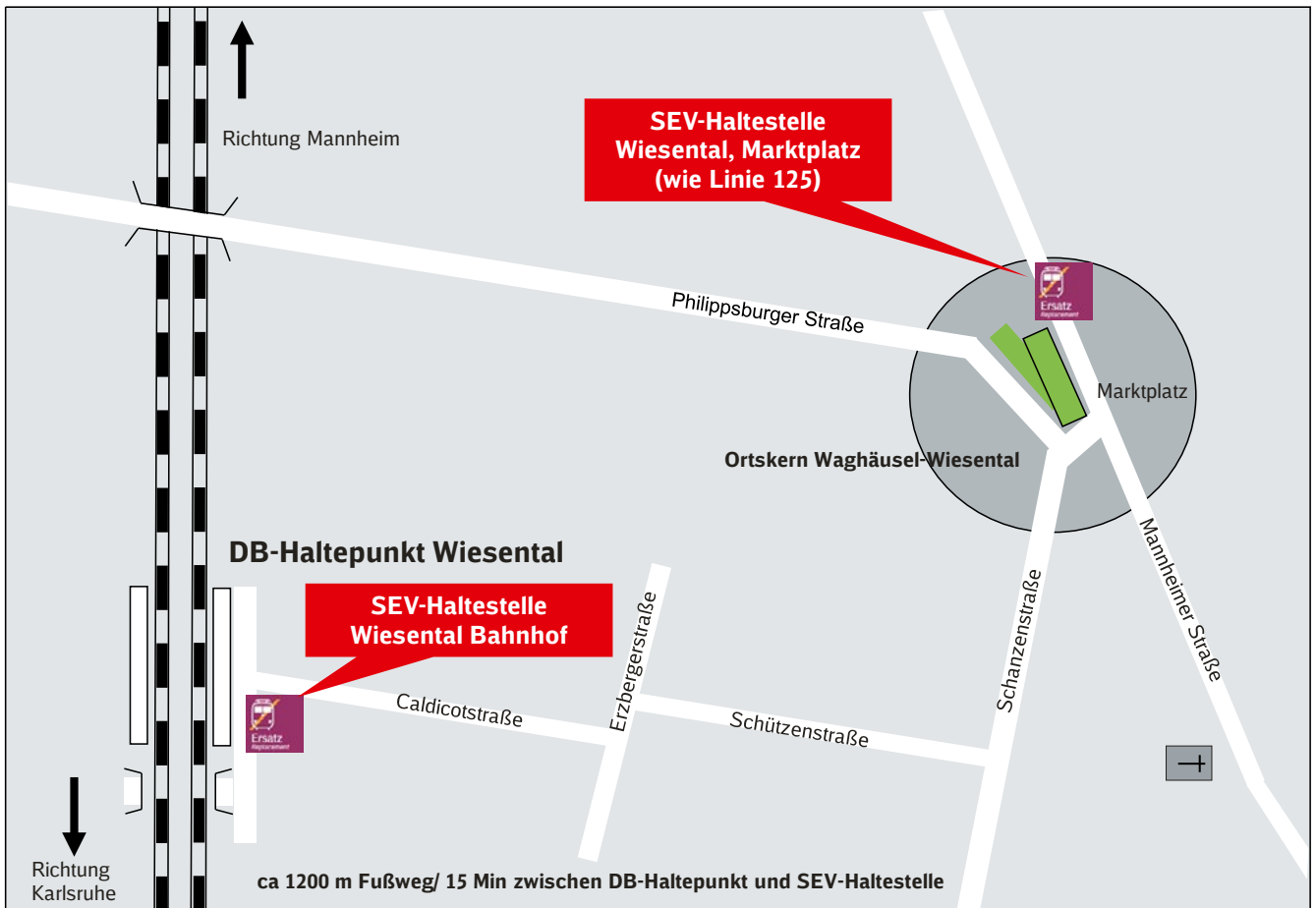


Südwestbus

Waghäusel



Wiesental





Mit unserer **App**
„DB Bauarbeiten“
stets **informiert!**

**kostenlos für
iOS und Android**

**Baubedingte Fahrplan-
änderungen der DB als App**

Mit der App „DB Bauarbeiten“ werden Sie zu baubedingten Fahrplanänderungen von Zügen der Deutschen Bahn informiert. Wenn Sie einzelne Linien bzw. Strecken abonnieren, erhalten Sie **automatisch eine Information** auf Ihrem Smartphone, sobald neue Meldungen vorliegen oder Meldungen aktualisiert wurden.

Sie möchten nur Meldungen für bestimmte Zeiträume und/oder Linien- bzw. Streckenabschnitte erhalten? Kein Problem: Sie können **Zeitraum und Abschnitt individuell filtern**.

Außerdem können Sie die Termine der Fahrplanänderungen direkt in Ihren **mobilen Kalender** speichern. Möchten Sie Ihre Freunde, Kollegen oder die Familie über die Fahrplanänderungen informieren, können Sie die **Meldungen über Facebook und WhatsApp teilen**.



Kostenloser Download im App Store,
Google Play Store oder unter
<http://bauarbeiten.bahn.de/apps>
(siehe QR-Code)



Impressum

Herausgeber
DB Regio AG
Region Mitte
Postfach 100863
68008 Mannheim

Druckmanagement
DB Kommunikationstechnik GmbH
Medien- und Kommunikationsdienste
KriegsstraÙe 138, 76133 Karlsruhe
vertrieb.druck@deutschebahn.com
www.dbkt.de

Änderungen vorbehalten
Einzelangaben ohne Gewähr
Stand: Januar 2018
www.bahn.de